

EE 2021

ESCHEDE ERFAHREN 2021

Offizielle Veranstaltung des Entdeckertags der Region Hannover

Anmeldefrist beachten!!!

5.9.21

Save the date!

Anmelden auf www.eschede-erfahren.de

05. SEPTEMBER 2021

Hygiene Konzept 2021

Da war doch noch was?

**GRUPPETO
CYCLING CLUB
CHARITY RIDE
2021**



FLÜGELRAD

Im Club der Verrückten

ESCHEDE ERFAHREN 2021

Wann ist was? Zeitplan

ESCHEDE ERFAHREN 2021

Was ist wo? Lageplan

ESCHEDE ERFAHREN

2021

„Pakete, Pakete, Pakete...“

Aktuell kommt jeden Tag ein weiteres Paket bei irgend jemandem aus dem Orga Team an.

So erreichte uns eine Sendung von der Kaffee Manufaktur aus Hannover. Die BKK Mobil schickte uns wieder eine große Ladung Trinkflaschen. Die Sparkasse Celle-Gifhorn-Wolfsburg stattete das Team mit Shirts und Sweatjacken aus.

Und das wird so weiter gehen: Getränke von KROMBACHER, leckeres Obst von EDEKA DURASIN und Brötchen von der Heidebäckerei Meyer.

Am Veranstaltungstag kommt zusätzlich noch der Blechkuchen der Landfrauen mit dazu, damit niemand wieder hungrig die Rückfahrt antreten muss. Nebenbei planen und kennzeichnen wir die CTF und GBxR Strecke. In diesem Jahr kommen wir mit dem Freischneiden gar nicht hinterher.

Es gibt noch einiges zu tun... Aber das klappt schon bis zum 05.09.2021

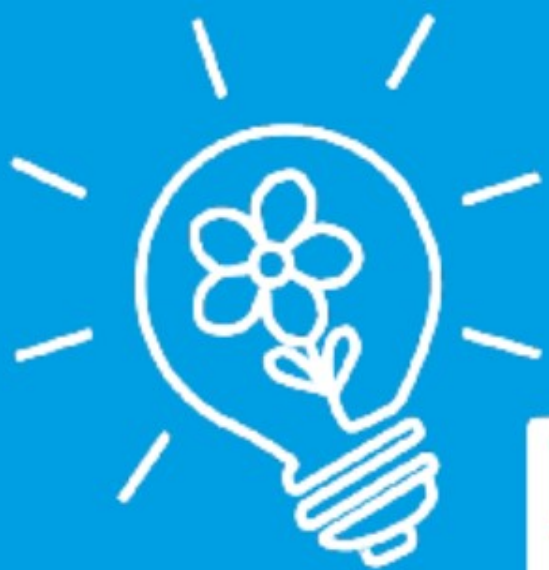


ESCHEDE ERFAHREN

INHALT

- 4 **Hygienekonzept EE2021**
Da war dich noch was
- 5 **Zeitplan EE2021**
Wann ist was?
- 6 **Flügelrad Eschede**
Im Club der Verrückten
- 7 **Eventgelände EE2021**
Wo ist was?
- 8 **Schnuckl... beware of it!**
Die Strecke – ein Update
- 11 **Pinboard**
Letzte Informationen





Blühstrom

Blühstrom auf einen Blick

Das Angebot für Umweltbewusste, die zum Erhalt der Artenvielfalt in unserer Region beitragen wollen. Der Strom ist zu 100 Prozent regenerativ erzeugt und hochwertig zertifiziert. Mit Blühstrom entstehen kein CO₂ und keine radioaktiven Abfälle.

- Ein Cent netto pro Kilowattstunde fließt in den Artenschutz
- Sonderprodukt aus 100 Prozent Ökostrom
- Eingeschränkte Preisgarantie*
- Ein Jahr Laufzeit
- Kündigung zwei Monate vor Vertragsende oder automatische Verlängerung um ein Jahr

SVO Rundum
bestens
versorgt



Alle Infos zu Blühstrom entdecken: www.bluehstrom.de



ESCHEDE ERFAHREN

HYGIENE KONZEPT



Grundlage für unsere Planung bei EE2021 ist die Niedersächsische Corona Verordnung vom 25.08.2021

ESCHEDE ERFAHREN ist eine Veranstaltung unter freiem Himmel mit weniger als 1000 Teilnehmern.

Deshalb gelten die rechts aufgeführten „generellen Regeln“ für unser Event am 05.09.2021. Gleichzeitig appellieren wir an Euer eigenverantwortliches Handeln bei möglichen Symptomen bzw. als ungeimpfte Person (Test).

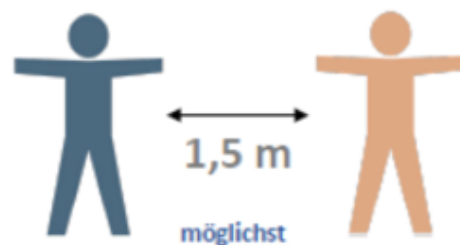
Grundlage für alle unsere Überlegungen im Rahmen des Hygiene Konzepts beruhen auf dem **ARD** Prinzip. Im Einzelnen lautet das

- A** -> Abstand einhalten
- R** -> Rücksicht nehmen
- D** -> Desinfizieren

Bei uns fahrt Ihr in der ersten Reihe

Weitere Infos auf www.eschede-erfahren.de

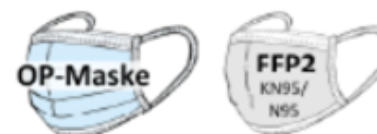
Generelle Regeln



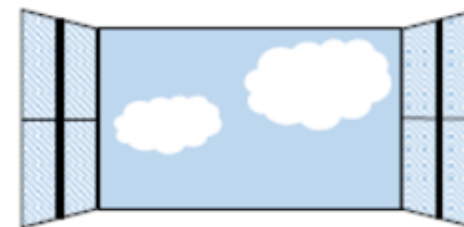
Abstand



Hygiene



Maske
(in Innenräumen)



Lüften

Unabhängig von
Warnstufe oder
Inzidenz

Uhrzeit	Zeitplan 05.09.2021
ab 7:30	Ausgabe der Startunterlagen am Veranstaltungstag
8:30	Nachmeldekontingent GBxR -> falls Plätze vorhanden / Abgabe der Verpflegung GBxR
9:00	Nachmeldekontingent CTF -> falls Plätze vorhanden
9:15	Information GBxR / Einteilung der Startgruppen am Start Mühlenstraße
Startzeit 9:30	Start GBxR am Bahnhof / Startaufstellung nach Reihenfolge
9:45	Information CTF
Startzeit 10:00	CTF am Bahnhof / gruppenweise versetzt
Ab 10:00 nachfolgend	Abfahrt geführte CTF Gruppen / gruppenweise versetzt
Abfahrt 10:30	Abfahrt Genussradler
Ab 12:30	Rückkehr CTF kurz
	Vorbereitung Zielankunft GBxR
Ab 13:30	Erste Rückkehrer CTF lang
Ab 13:45	Rückkehr Genussradler
14:00	Siegerehrung GBxR
15:30	Ende der Veranstaltung

Flügelrad 2021

WILLKOMMEN IM CLUB DER VERRÜCKTEN

Das „Flügelrad Eschede“ ist kein Verein. Trotzdem sind wir ein Club von Verrückten. Uns vereint die Liebe zum Radfahren und zum Radsport. Jüngstes Beispiel ist Jörg, als neu aufgenommenes Mitglied im „Club des Cinglés du Mont Ventoux -> wer ist schon so verrückt, 3x mal diesen Anstieg zu fahren!!!!. Dafür klebt jetzt unser Flügelrad auf dem Gipfel.

Im Frühjahr sind wir alle zusammen einmal von Eschede nach Rom und wieder zurückgeradelt und haben dabei den Landkreis nicht verlassen.

Waren beim Stoneman in den Dolomiten und haben so manches nasse Abenteuer überstanden. 2022 geht es auf in Richtung Norden. Doch dazu mehr in einer der nächsten Ausgaben... Euer Flügelrad Team



In Google Maps suchen

Reisedauer, Verkehrslage und Orte in der Nähe anzeigen

Anmelden

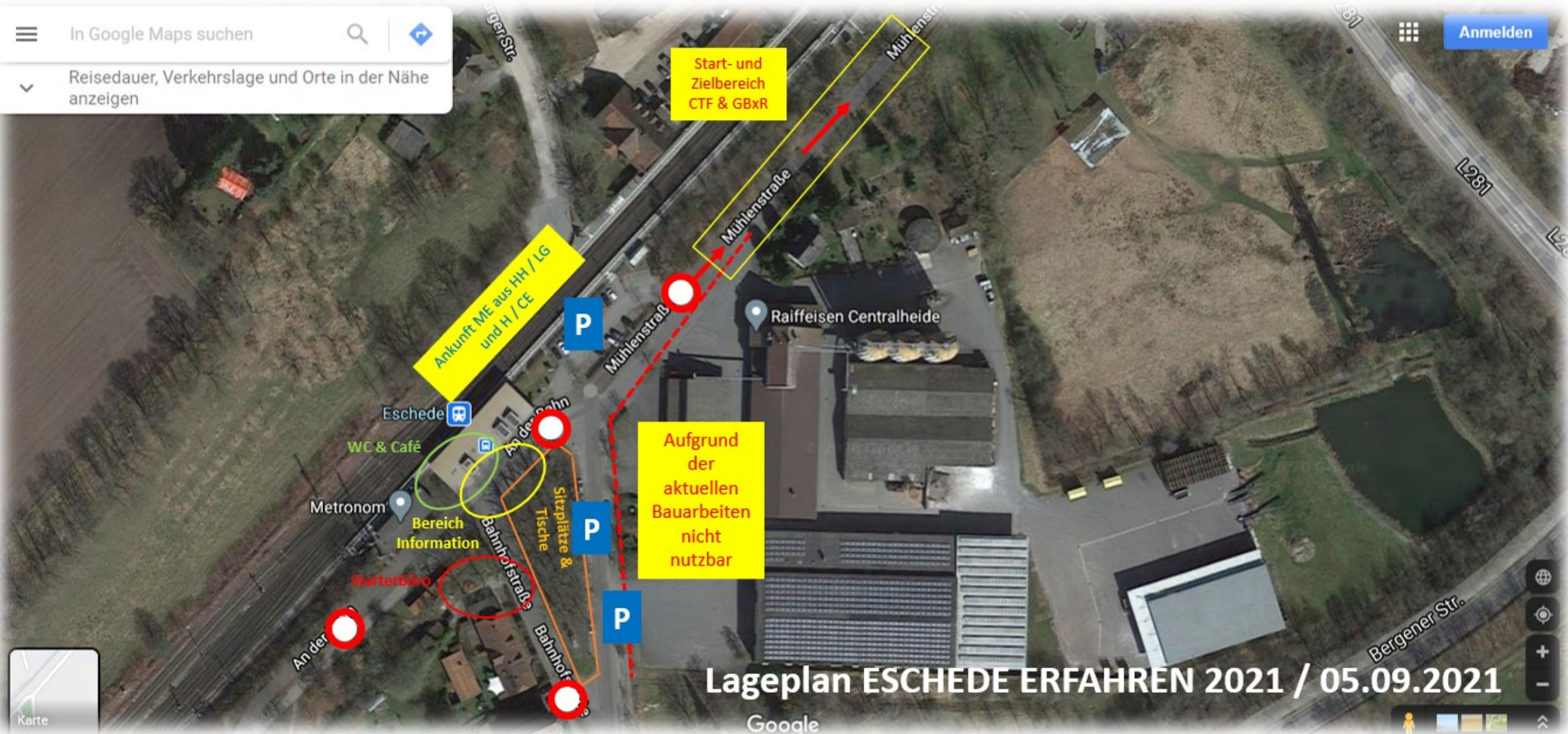
Start- und Zielbereich CTF & GBxR

Ankunft ME aus HH / LG und H / CE

Aufgrund der aktuellen Bauarbeiten nicht nutzbar

Lageplan ESCHEDERFAHREN 2021 / 05.09.2021

Google



A large flock of sheep, including many black and grey ones, is grazing in a grassy field. In the background, there is a dense forest of tall pine trees. The scene is captured in a wide-angle shot, showing the vastness of the flock.

SCHNUCKI BEWARE of it!!

Wichtig ist uns auch der Hinweis, dass dieses Jahr der Naturpark Südheide noch stärker besucht ist.

Achtet bitte besonders auf Fußgänger, Wanderer, Reiter, Schnucken Herden, Pferdegespanne und entgegenkommende Radfahrer.



ESCHEDE ERFAHREN

2021

DIE STRECKE

Die letzten Wochen sind wir nochmals mit Hochdruck auf der Strecke unterwegs gewesen und das Ergebnis kann sich sehen lassen. Zwei tolle Runden durch den Naturpark Südheide, die alles haben was die Gegend reizvoll macht.

Das einzige was wir Euch für den 05.09.2021 nicht versprechen können ist Ruhe und Abgeschlossenheit. Es wird ziemlich viel los sein. Besonders auf den großen Heideflächen Tiefental und Oberohe. Wir können nicht alles komplett absichern.

Deshalb einige kurze Informationen:

_ Auf www.eschede-erfahren.de haben wir die Road map veröffentlicht. Lest Euch die Streckenbeschreibung durch.

_ Ladet die beiden Track`s neu auf das Navi. Im Bereich 12-13 gab es eine Streckenanpassung aufgrund von kurzfristigen Waldarbeiten.

_ Nehmt ausreichend Ersatzmaterial mit. Wir haben einen SAR Service. Jedoch können wir nur für die gelb eingekreisten Bereiche eine direkte Abholung garantieren. Das gleiche für den Einsatz von Notfall Helfern.

NEHMT RÜCKSICHT AUF ANDERE NATURPARK GENIESSER!!!!



Genussradel für alle Sinne am 05.09.2021 mit dem GuTE ab 10:30 vom Bahnhof in Eschede



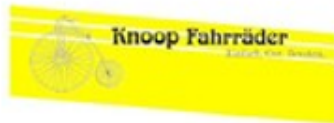
Gewerbe und Tourismus
Eschede e.V.

ESCHEDE ERFAHREN

2021



Wir schaffen das
nur gemeinsam ❤️
#GemeinsamAllemGewachsen



PINBOARD

Am 04.09.2021 findet wieder das EZF zwischen Beckedorf und Eschede statt. 20km leicht profilierte Kilometer liegen vor dem Starterfeld. Infos bei Spartenleiter Thorsten Lübke
E-Mail: triathlon@vt-westercelle.de oder thor.luebke@outlook.de
Triathlon/Radsport

Mobil 0151-15861802

Wer beim GbxR an Kontrollpunkt 3 seine eigene Verpflegung haben möchte kann diese bis 8:30 am Starterbüro abgeben.

An den Verpflegungspunkten gibt es wieder selbstgemachte M i sliriegel.



Eine tolle Aktion vom GRUPPETO CYCLING CLUB und Schweppees. Gesammelt werden Kilometer für den @worldbicyclerelief.

Einfach die gefahrenen Kilometer am 04.09. und 05.09. auf Komoot mit dem GRUPPETO CYCLING CLUB verlinken oder folgen & als Mitfahrer markieren.

Schon machen alle Kilometer doppelt Sinn!!!



IMPRESSUM & KONTAKT & INFORMATIONEN

IMPRESSUM

präsentiert vom GuTE Eschede & MTB Radsportgruppe Eschede
Verantwortlich: Jens Buchholz & Steffi Bölke

KONTAKT

Eschede erfahren / info@eschede-erfahren.de
Gewerbe und Tourismus Eschede e.V. / st.boel@web.de

INFORMATIONEN

www.eschede-erfahren.de
Facebook MTB-Radsportgruppe Eschede
Instagram #eschedeerfahren2021

BILDER

Bilder u.a. von Jörg Niebergal, Steffi Bölke, Lea Buchholz, Jens Buchholz,
Michael Kallert
Weitere Bilder auf www.eschede-erfahren.de / Facebook / Instagram
Nutzung durch Dritte nur nach Freigabe

